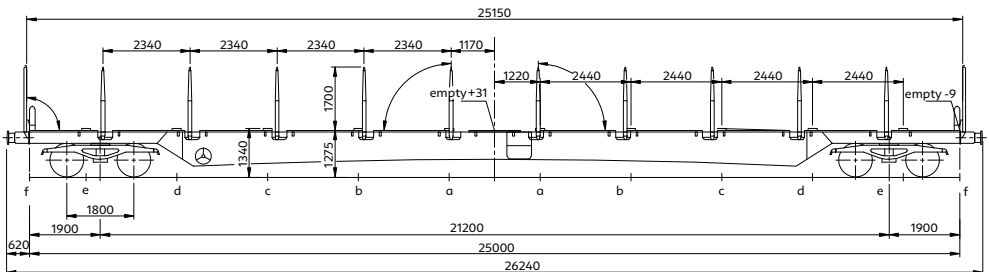


# BP Rail Solutions

## Rbs - F43.251D

Der Waggon Rbs – F43.251D ist vor allem für den Transport von langen Stahlteilen und Rohren vorgesehen.

<b>Maximale Zuladung:</b>	59,2 t
<b>Eigengewicht:</b>	Cca. 30,8 t
<b>Achslast:</b>	22,5 t
<b>Gesamtlänge:</b>	26240 mm
<b>Abstand zwischen äußeren Achsen:</b>	21200 mm
<b>Ladelänge:</b>	25150 mm
<b>Ladebreite:</b>	2510 mm



Lastgrenzen	A	B	C	D
S	33,2 t	41,2 t	51,2 t	59,2 t
120	0 t			